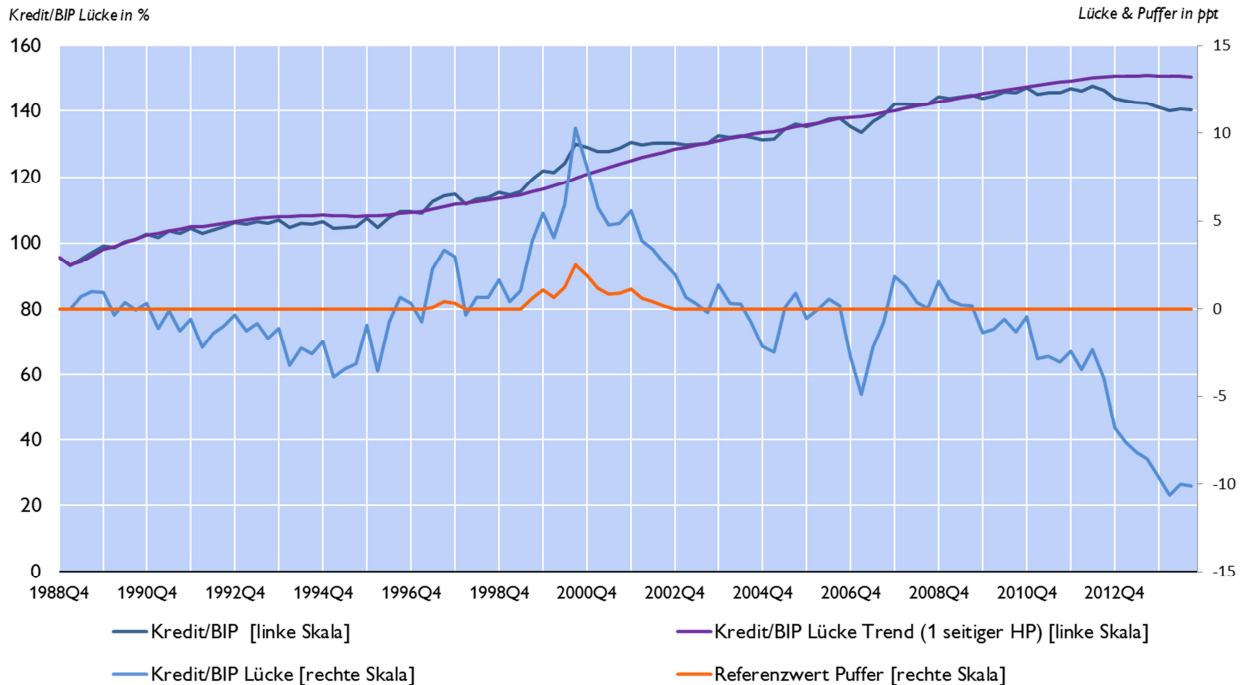


Indikatoren zum Antizyklischen Kapitalpuffer

Grafik 1: Verlauf Kredit/BIP Lücke

Kredit/BIP Lücke nach BCBS Methodik (1988Q4 - 2014Q3)



Anm: "Kredit" umfasst Finanzierungen aller Sektoren an den privaten nichtfinanziellen Sektor.
 Quelle: OeNB.

Erläuterung: Die Kredit/BIP Lücke (hellblau, rechte Skala) wird als Differenz von Kredit/BIP Zeitreihe (dunkelblau, linke Skala) und Kredit/BIP Trend (violett, linke Skala) berechnet. Eine positive Lücke zeigt an, dass das aktuelle Kredit/BIP Verhältnis über dem Trend an und deutet laut BCBS Methodik ein exzessives Kreditwachstum an. Basierend auf der BIP-Lücke ergibt sich nach BCBS Methodik ein Referenzwert des Puffers (orange Linie, rechte Skala) der zusammen mit quantitativen und qualitativen Informationen in den Vorschlag zur AZKP Pufferhöhe beiträgt.

Tabelle 1: Einschätzung zyklisches Risiko

Kategorie	Variablenauswahl	Einschätzung zyklisches Risiko
<u>Fehlbepreisung von Risiken</u>	High yield bond spread, Zinsmargen bei Banken	●
Solidität der Bankbilanzen	<u>Leverage Ratio (uk)</u>	●
Kreditentwicklung	Kredite privater Sektor (Unternehmen, Haushalte)	●
<u>Überbewertung von Immobilienpreisen</u>	Fundamentalpreisindikator, <u>price-to-income/rent ratio</u>	●
Schuldenlast des privaten Sektors	Verschuldung privater Haushalte, Verschuldung Unternehmen (inkl. Eigenkapitalquote)	●
Zahlungsbilanzgleichgewichte	Leistungsbilanz in % BIP	●