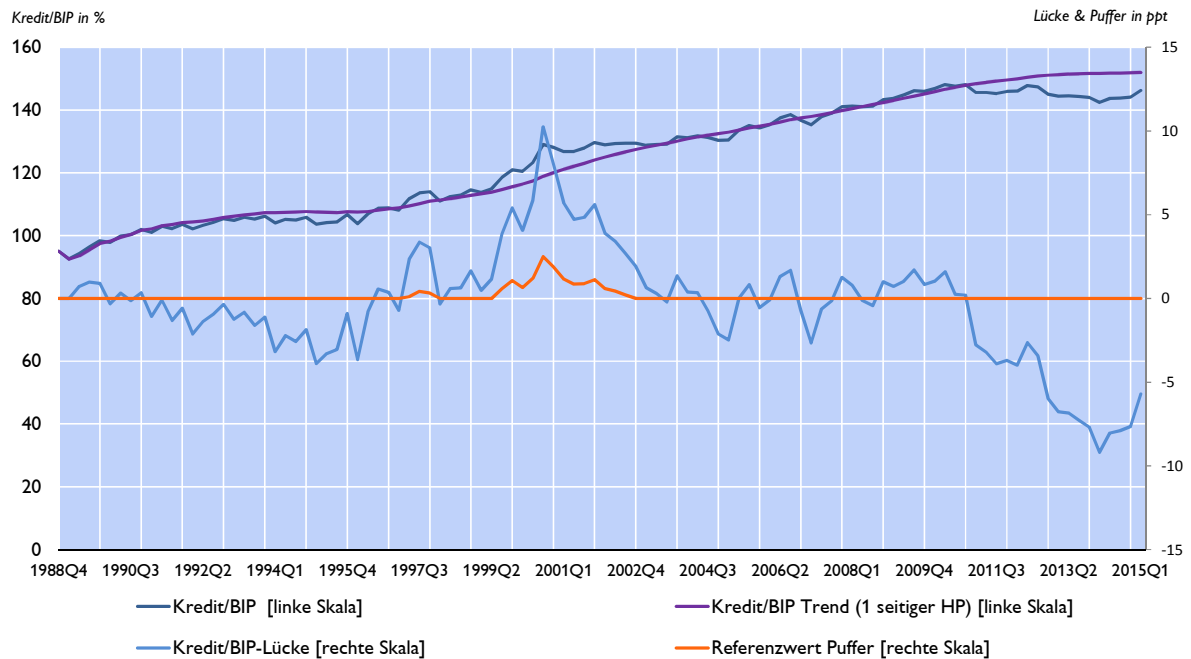


Indikatoren zum Antizyklischen Kapitalpuffer

Grafik 1: Verlauf Kredit/BIP-Lücke

Kredit/BIP-Lücke nach BCBS-Methodik (1988Q4 - 2015Q1)



Anmerkung: "Kredit" umfasst sämtliche Finanzierungen (v. a. Bankkredite und Anleihen) an den privaten nichtfinanziellen Sektor.
 Quelle: OeNB Berechnungen auf Basis von Daten der BIZ und der Statistik Austria

Erläuterung: Die Kredit/BIP-Lücke (hellblau, rechte Skala) wird als Differenz von Kredit/BIP-Zeitreihe (dunkelblau, linke Skala) und Kredit/BIP-Trend (violett, linke Skala) berechnet. Eine positive Lücke zeigt an, dass das aktuelle Kredit/BIP-Verhältnis über dem Trend liegt und deutet laut BCBS-Methodik ein exzessives Kreditwachstum an. Basierend auf der BIP-Lücke ergibt sich nach BCBS Methodik ein Referenzwert des Puffers (orange Linie, rechte Skala), der zusammen mit weiteren quantitativen und qualitativen Informationen zum Vorschlag zur AZKP Pufferhöhe beiträgt.

Tabelle 1: Einschätzung zyklisches Risiko

Kategorie	Variablenauswahl	Einschätzung zyklisches Risiko	
		Vorquartal	Aktuell
Fehlbepreisung von Risiken	High yield bond spread, Zinsmargen bei Banken	●	●
Solidität der Bankbilanzen	Leverage Ratio (uk)	●	●
Kreditentwicklung	Kredite privater Sektor (Unternehmen, Haushalte)	●	●
Überbewertung von Immobilienpreisen	Fundamentalpreisindikator, price-to-income/rent ratio	●	●
Schuldenlast des privaten Sektors	Verschuldung privater Haushalte, Verschuldung Unternehmen (inkl. Eigenkapitalquote)	●	●
Zahlungsbilanzgleichgewichte	Leistungsbilanz in % BIP	●	●